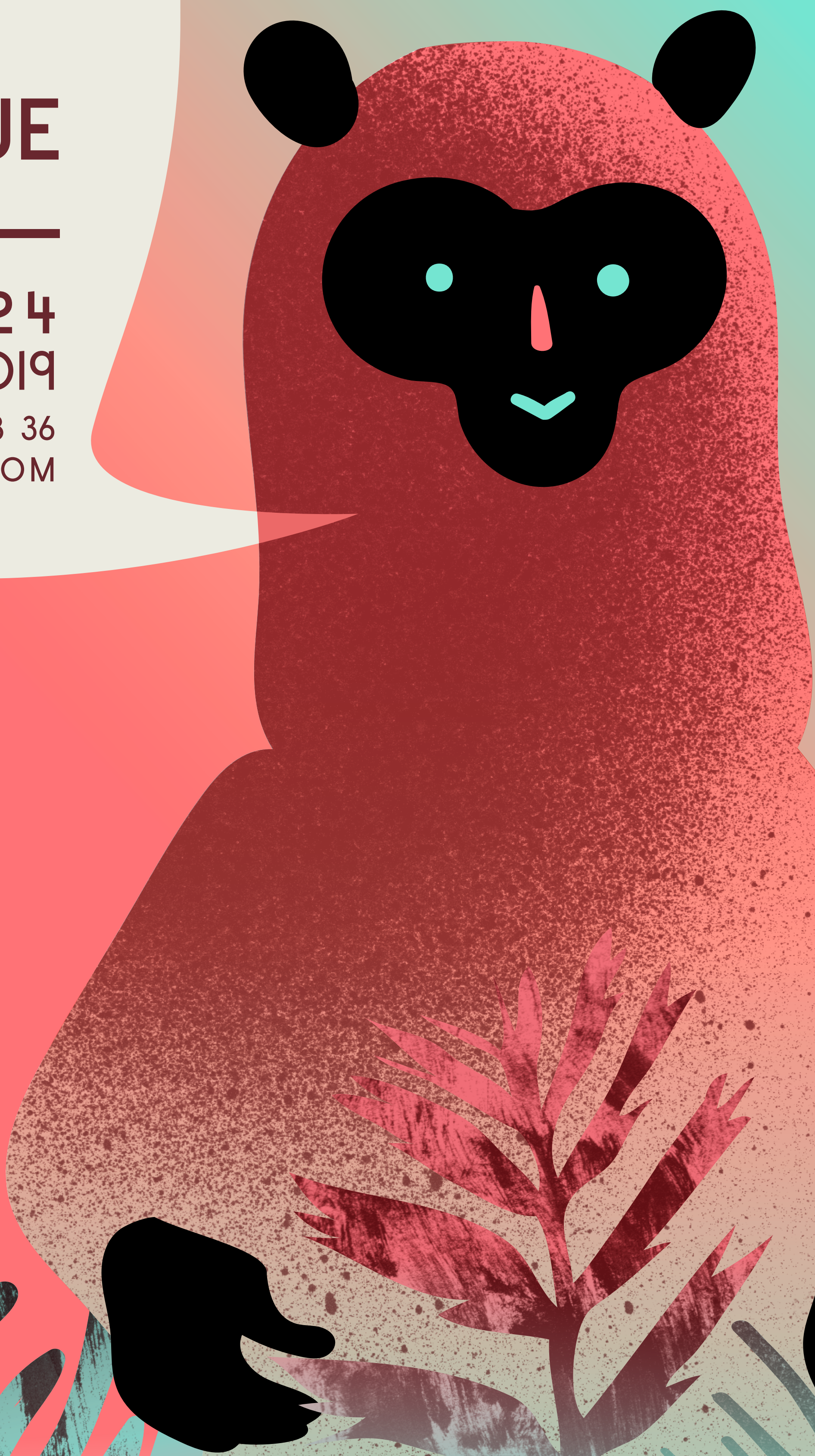


Nexon
Festival
—
LA
ROUTE
DU
SIRQUE

14 → 24
AOÛT 2019
05 55 00 98 36
LESIRQUE.COM



FESTIVAL LA ROUTE DU SIRQUE NEXON

14-24 AOÛT 2019

INFORMATIONS

→ **BILLETTERIE** *TARIF UNIQUE À 8€ OU 14€ BRUNCH MAGIQUE À 19€*

À VOUS DE COMPOSER VOTRE PARCOURS FORMAT MAGIE, WEEK-END DE 3 JOURS OU SUR TOUT LE FESTIVAL.

• **PASS MAGIQUE* → 60€**
6 épisodes de Scorpène et un brunch !

• **PASS WEEK-END 3 JOURS* → 105€**
Pour tout voir: ven.16, sam.17 et dim. 18 ou jeu.22, ven.23 et sam. 24

• **PASS FESTIVAL* → 170€**

• **TICKETS CULTURE JEUNE*** de la Communauté de Communes Pays de Nexon - Monts de Châlus : 3€. Disponibles au Centre Social de Nexon, à Bouge tes jeunes de Châlus et dans les deux Offices de Tourisme de Nexon et de Châlus.

• **ABONNEMENT:** 15€, valable un an pour bénéficier d'avantages tout au long de l'année, invitations lors des « Hors Piste », tarifs spéciaux en région et autres surprises...

** Dans la limite des places disponibles*

→ **RÉSERVATIONS**

→ **LESIRQUE.COM**
→ 05 55 00 98 36
→ **SUR PLACE GRANDE ÉCURIE DU CHÂTEAU**
À partir du 5 août, du mar. au dim. de 10h à 13h et de 14h à 18h et jusqu'au début du dernier spectacle programmé.

Les billets sont à retirer à la billetterie du festival 45 min avant le début du spectacle.

LE SIRQUE CHÂTEAU DE NEXON
BP 20 / 87800 NEXON

PROGRAMME DÉTAILLÉ ET EN IMAGES
IN ENGLISH ON
WWW.LESIRQUE.COM



Sous les chapiteaux, un accueil spécifique est mis en place pour que les personnes handicapées et à mobilité réduite puissent profiter pleinement du festival : merci de bien vouloir nous le signaler au moment de votre réservation. Certains spectacles sont très visuels, sans paroles, naturellement accessibles aux personnes sourdes et malentendantes.

Conception graphique: Gwendoline Blosse & Sylvain Descacoz
Typographie Raisonné & Pantograph de Colophon-foundry
Impression: Média Graphic
Ne pas jeter sur la voie publique

LE CERCLE DES ANNONCEURS

Ayez le réflexe Commerçants et Artisans partenaires du festival !

ATMOSFER
Ferronnerie d'art - Rénovation
Créations personnalisées contemporaines
T. 06 76 95 77 34 www.atmosfer-creation.fr

BOULANGERIE L'ATELIER SUCRÉ
Large gamme de pains, viennoiseries Traiteur
Pâtisseries traditionnelles et de création.
16 rue Gambetta - Nexon T. 05 87 08 29 50

CRÈMERIE DE JADIS
Crèmerie, épicerie fine, plateaux apéritifs, plateaux fromagers et spécialités fromagères.
9 Place Annie-Fratellini à Nexon

ÉPURE Architecte Urbaniste à Nexon
T. 05 55 58 30 48 - epure87@orange.fr

GARAGE DES PLACES
Saint Hilaire les Places
T. 05 55 58 23 70

LA FERME DE LAUGERAUD
Conserves traditionnelles de foie gras et transformation de châtagnes.
Visite de la Ferme et dégustation sur rdv
La Roche l'Abelle - T. 05 55 00 76 05

Ô CHAPITEAU DES VINS
Caviste et épicerie fine
Nexon T. 05 55 00 64 91

SARL MICHEL BARGET
Chauffage, énergies renouvelables, photovoltaïque, plomberie, sanitaire, électricité, couverture, zinguerie, isolation, combles et façades.
Sérilhac T. 05 55 39 12 52
www.sarlmichelbarget.com

VLA AUTCHOSE
Boutique associative
Produits locaux et bio
7 rue Gambetta à Nexon



Construire un futur enviable est un effort, une lutte de tous les jours, un mouvement collectif autant qu'individuel.

Nous devons combattre l'idée que c'est trop tard, que nous ne pouvons plus rien changer, que le désastre arrive et qu'il est inévitable.

Nous devons anéantir la puissance des lobbys financiers, industriels et religieux. Nous devons modifier nos comportements, nos façons de concevoir le monde et la société.

Nous devons penser comment utiliser avec sagesse et philosophie les technologies. Toute action entraîne une réaction.

Le futur de l'être humain passe par l'abandon de tous les schémas de domination. Le futur est ensemble.

En étant capables d'efforts collectifs, nous pourrons continuer à imaginer, rêver, pleurer, rire, aimer, ressentir, faire l'amour, construire, penser, partager. C'est dans cette perspective, fortement guidé.e.s par la lutte des classes, des genres et le combat écologique, que nous avons conçu ce programme de spectacles. Ceci est une invitation citoyenne. Retrouvons-nous, bâtissons ensemble un fantastique futur.

Martin Palisse
Directeur du Sirque

OUVERTURE MERCREDI 14 à 18H

à 18h
En direct & en public
APÉRO RADIO VOILÀ
avec BeauB FM
89mhz

MARCHÉ DES PRODUCTEURS DE PAYS
à partir de 18h

Cabaret Chantant

Mer. 14 à 20h
Gratuit - Sans réservation

C'est la grande fête d'ouverture du festival, une soirée de tous les appétits avec les Établissements Félix Tampon à la sono. Olga Chapochnikova, Fritz Junior, Mr Sacha et Mickaël Tampon vous invitent sous les étoiles pour manger et danser toute la soirée. On allume le festival... au plaisir de se retrouver pour ce moment si spécial !

John Henry

À tout moment sur le festival

Artiste associé, Stefan Kinsman alias John Henry déboule sur le festival. Tel un Cowboy des temps modernes débarqué de l'ouest ou de l'est, il habite, ambiance et anime La Route du Sirque. Il est notre Monsieur Loyal, notre MC à retrouver sous sa cabane, dans les files d'attente, au bar, partout, nulle part...

E X T R A S

LA ROUTE DU SIRQUE, C'EST AUSSI UN BAR, DES RESTOS, UN CAMPING, UN PARQUET DE BAL, DES JEUX POUR PETIT-E-S ET GRAND-E-S, C'EST UNE FÊTE POPULAIRE OUVERTE À TOUS-TE-S DANS LE CADRE MAGIQUE DU PARC DU CHÂTEAU DE NEXON...

◆ **ENTRAÎNEMENTS DU SPECTATEUR-TRICE**
ENFANTS, ADOS, ADULTES, TOUT LE MONDE PEUT PARTICIPER!
Tous les jours (sauf lundi) de 10h à 12h
Rdv au Parquet de Bal l'Étoile Rouge

Quels que soient votre condition physique, votre âge, votre proximité avec le cirque, venez participer gratuitement à un entraînement avec des artistes d'exception accueillie-s sur le festival.

◆ **Mobilivre** Tous les jours - 16h30 à 20h (sauf sam.17 et lun.19)
Vers l'infini et au-delà ! La Mobilivre se met en orbite : entre heures du conte galactiques, ateliers parents/enfants astronomiques, mini-projections et jeux super-géants, on se propulse vers le futur avec allégresse !

◆ **Sérigraphie** Sam.24 en continu sur le site de 15h à 19h
TERRÖR PRINT vous propose un atelier découverte de cette technique d'impression manuelle à partir du visuel de l'année réalisée par Gwendoline Blosse. Venez printer votre affiche que vous pourrez fièrement épinglez dans votre foyer !

◆ **Bar & resto** À partir de midi jusqu'aux heures légales de fermeture
Installez-vous aux grandes tables ou dans les transats du parc du château pour déguster la cuisine de nos food-trucks préférés dans une ambiance festive, conviviale et éco-responsable !

Suivez le guide !

LES ÉTABLISSEMENTS
FÉLIX TAMPON

Ven.16 à 11h à 19h30 • Sam.17 à 11h à 16h • Dim.18 à 11h à 18h
Mer.21 à 14h30 à 17h30 • Jeu.22 à 15h30 à 19h
Ven.23 à 15h30 à 18h • Sam.24 à 11h à 16h30

1h15 - Dès 8 ans - 14€ / Jauge limitée à 65 personnes
Départ cour des Écuries du Château

Fritz et Félix, duo international franco-germanique, experts de l'égarément et du présent modifié, convoquent leurs complices et s'en donnent à cœur joie pour vous conduire et vous déborder. Suivez cette bande d'excentriques dans une drôle de balade, survoltée et complètement folle à travers Nexon et son histoire...

Dru

LA JUNE CIE

Ven.16, sam. 17 et dim. 18 à 15h • Mar. 20 à 17h30
Mer. 21 à 15h30 • Ven. 23 à 14h30 • Sam. 24 à 15h

45 min - Dès 6 ans - 8€ / Gymnase - 5 rue Champlain

«Dru» c'est faire les choses sérieusement sans se prendre au sérieux. «Dru» c'est la tentative de créer un nouveau langage au trapèze et à la voix. «Dru» c'est deux trapézistes avec deux trapèzes et un tapis... Ce spectacle est l'un des succès actuels du cirque contemporain. Les deux jeunes femmes y revisitent leur agrès pour notre plus grand bonheur. Un petit bijou à ne pas manquer !

La contrée des rêves

LE MAGICIEN SCORPÈNE

EXPLORATION MENTALE

Ven.16, sam.17 à 16h30 • Dim.18 à 16h
Mer.21, jeu.22 et ven.23 à 16h

Feuilleton en 6 épisodes - 1h20 par épisode - Dès 12 ans - 8€
Grange des Cantonniers - Cour des écuries du château

Vous n'avez pas vu les épisodes précédents ? Pas d'inquiétude, vous pouvez rejoindre l'aventure en route ! Scorpène se livre à une enquête étrange et magique sur l'un des films phares du cinéma mondial : « Shining ». En s'appuyant sur son expérience de joueur d'échecs et de magicien mentaliste, il dévoile des éléments cachés et nous fait partager des clés de lecture aussi étonnantes qu'inédites pour approcher les intentions de Kubrick qui disait : « Mes films sont à regarder comme des rêves éveillés... ».

Le 3^e œil

LE MAGICIEN SCORPÈNE

BRUNCH MAGIQUE

Sam.17 et dim.18 à 12h30 • Sam.24 à 12h30

1h30 - Dès 7 ans - 18€
Grange des Cantonniers - Cour des Écuries du château

Le principe est simple, il y a un brunch et un magicien. Le brunch, vous connaissez. Vous mangez bien, à votre faim, un peu de tout... Le magicien, par contre, c'est inhabituel. Serions-nous dotés d'un troisième œil ? Un sixième sens qui permettrait l'accès à un monde invisible et pourtant bien réel ? Vous le saurez en venant bruncher avec Scorpène, les yeux dans les yeux...

O let me weep

LES MAINS SALES

Ven.16 à 18h30 • Sam.17 et dim.18 à 18h

50 min - Dès 7 ans - 8€ / Jardin des Sens

La musique du violoncelle et le chant d'une mezzo-soprano tiennent le couple d'acrobates en apesanteur, comme en orbite. À leur cadre aérien tournant, ils s'accrochent, se décrochent, créent des liens. C'est l'acte acrobatique dans sa forme la plus pure. Approchez-vous très très près !

Ouie

LE SENS DU SON

Ven.16 et sam.17 à 21h • Dim.18 à 19h

1h25 - Dès 8 ans - 14€ / Grand chapiteau rouge et blanc

« À l'accordage » ! Alors que la planète croule sous le bruit des machines, des avertisseurs et des gesticulations humaines, dans la cacophonie incessante des médiatisations à tu-tête où les flopées de réseaux de communications parlent en même temps et où l'Homo Oreilletus est constamment sommé de répondre à ce brouhaha, deux clowns bouffons tentent de mettre un doigt devant la bouche du monde.

LUDOR CITRIK & LE POLLU

Futuro Antico

MARTIN PALISSE & COSMIC NEMAN

Ven.16 à 21h • Sam.17 à 21h30 • Mer.21 à 19h30
Ven.23 à 19h30 • Sam.24 à 21h

1 h - Conseillé à partir de 8 ans - 14€
Chapiteau - Place Annie-Fratellini

Habité d'apparitions, de récits, de citations, d'images, le jongleur Martin Palisse traverse le temps et l'espace dans un rituel primitif et futuriste. Il performe un jonglage renversant à la limite de la transe qui, mêlé aux jeux lumineux et à la musique interprétée sur scène par Cosmic Neman, nous transporte dans une odyssée visuelle et musicale.

Les Dodos

LE PETIT CIRK

Sam.17 à 19h • Dim.18 à 21h • Mar.20 à 20h30
Mer.21 à 21h • Ven.23 et sam.24 à 21h

1h30 - Dès 6 ans - 14€
Chapiteau de la cie - Parc du Château

Ils sont un peu maladroits ces Dodos et pourtant ils vont tenter d'improbables exploits, c'est une question de survie ! Main à main, voltige, acrobatie, anneaux chinois, rites absurdes et musiques, ces drôles d'oiseaux multiplient cascades périlleuses et apprentissages de tous les possibles. Toujours drôle et jamais à court d'idée, un grand moment de cirque à partager en famille.

Inculture II

FRANCK LEPAGE

Mar.20 à 14h30

4h30 avec entracte - 14€
Grange des Cantonniers - Cour des Écuries du château

« et si on empêchait les riches de s'instruire plus vite que les pauvres, ou comment j'ai raté mon ascension sociale... une autre histoire de l'éducation »
Ne ratez pas cet homme dont le verbe est placé haut pour dénoncer les mensonges politiques.

→ **Aller plus loin**
Atelier de DÉSINTOXICATION DU LANGAGE
Mer.21 de 11h à 16h - 14€ / Repas sur réservation 10€

Marcelle & Claude

OCÉANE PELPEL ET SEBASTIEN DAVIS VAN GELDER / GROUPE BEKKRELL

Mar.20 à 19h • Jeu.22 à 18h • Sam.24 à 18h

30 min - Dès 6 ans - 8€ / Jardin des Sens

Jeunes et talentueux·se, Océane et Sebastien sont artistes associée·s au Sirque. Le duo d'acrobates nous livre ici son premier spectacle, un acte tendre, dépouillé, physique. Traversée·s par leur animalité, Marcelle et Claude se livrent à un corps à corps, se reniflent, s'envoient en l'air, se montent dessus, se grognent, chantent et s'aiment. Un moment tout à la fois tendre et périlleux.

Miroir, Miroir

MÉLISSA VON VÉPY CIE HAPPÉS

Mer.21 à 19h • Jeu.22 et ven.23 à 19h30

30 min - Dès 8 ans - 8€ / Jardin des Sens

Mélissa Von Vépy bouleverse l'histoire du trapèze depuis plusieurs années. Artiste associée au Sirque, elle présente une de ses pièces maitresses avec le grand pianiste de jazz, Stefan Oliva. «Miroir, Miroir» est un spectacle à la portée symbolique immense porté par deux interprètes majestueux·ses. Ne ratez pas ce jeu de doubles surprenant, profond et délicieux.

Maison Mère

PHIA MÉNARD CIE NON NOVA

CONTES IMMORAUX - PARTIE 1

Jeu.22 à 21h • Sam. 24 à 19h

1h30 - Dès 8 ans - 14€ / Grand chapiteau rouge et blanc

Créée en 2017 dans le plus célèbre festival d'art contemporain d'Europe, «Contes Immoraux Partie 1 - Maison Mère» est la dernière performance conçue et interprétée par l'une des très grandes artistes de notre monde contemporain. Phia Ménard, depuis longtemps émancipée du cirque, manipule avec brio les symboles pour nous perforer émotionnellement sur l'état de notre monde. Un spectacle incroyable et bouleversant !

Orange . 339 | SFR . 455
Free . 326 | Bouygues . 337
Frsnat . 325 | n.france3.fr

Vivez La Route du Sirque de Nexon

3 NoA

La chaîne 100% Nouvelle-Aquitaine

france.tv

CONCERTS

GRATUITS
PARQUET DE BAL L'ÉTOILE ROUGE
PARC DU CHÂTEAU

L'Objet

SAM.17 à 22h30

Chic ! Son dernier EP en poche, l'Objet revient avec un krautrock groovy, assurément le meilleur moyen d'user ses semelles toute la nuit.

Ding Dong

« QUÉMÉRÉ (COLLECTIF SIN) & COSMIC NEMAN (ZOMBIE ZOMBIE) »
DIM.18 à 22h30

Quand deux batteurs épris de musique minimaliste, de rythmes africains et d'électronique se rencontrent, cela donne une musique envoûtante tribale et diablement dansante !

Grand bal swing

ASSOCIATION LINDY LIM
MER.21 à 22H30

Découvrez le monde du Lindy-hop ! Lindy Lim vous donne la cadence et vous fait tricoter des gambettes dans une ambiance détonante pour toutes les générations. Initiation gratuite de 17h à 18h30 de quoi donner des airs de guinguette à l'Étoile Rouge.

Phaon

JEU.22 à 22H30

Phaon n'est pas un mythe. Il est tel Bambi dans les feu envoûtants d'une Auverland roulant à toute berzingue sur les routes sinueuses d'une pop-rock revêtue d'électro.

Laurait Des voix, Des lieux, dispositif porté par l'association L'Antenne avec le soutien du Conseil Régional

PROGRAMME BREXIT, BREAK DOWN !

Pleasure Pool

(GB)
VEN.23 à 22H30

Comment imaginer le futur sans un bon groupe de Coldwave ? Tout droit débarqué·es de Glasgow, ville du rock par excellence, les quatre membres fantasques de Pleasure Pool délivrent une musique rock-électronique emportée par leur charismatique chanteuse. Dans la droite lignée de LCD Soundsystem ! Move, Dance & Enjoy !

UNE SOIRÉE, UN BAL UNIQUE ET CHALEUREUX, POUR DANSER TOU-TE-S ENSEMBLE ET CLÔTURER COMME IL SE DOIT LA ROUTE DU SIRQUE.

Malphino

(GB)
SAM.24 à 22H30

Ne loupez pas ce super groupe venu de Londres qui nous fera danser toute la nuit sur sa cumbia authentique et moderne, tropicadélique ! Un véritable voyage sonore dans les méandres de l'île, accessible sans papiers d'identité !
Sueur, chaleur, bonheur...

+ DJ set Émile Omar

Programmeur musical historique de Radio Nova, Emile Omar poursuivra la nuit avec sa « Tropical discoteq », une sélection musicale spéciale au cœur de l'Afrique, de l'Amérique latine et des Caraïbes des années 70/80.

RÉGION Nouvelle-Aquitaine partenaire